



Hanseatic Global
Terminals

Ecuador: Crimen Organizado y Seguridad Portuaria

Resiliencia ante la crisis en la Costa del Pacífico.

Junio 2026 | Chile

Ecuador, alguna vez conocida como la isla de paz en una región convulsa, es ahora un país envuelto en una espiral de violencia.

11 abr 2024

BBC NEWS | MUNDO

Ecuador: ¿cómo pasó de paraíso turístico a uno de los países más peligrosos de la región?

7 feb 2025

CNN
Español

Principales acciones implementadas por el Gobierno de Daniel Noboa



📏 1. Control Territorial y Seguridad

- Conflicto Armado Interno declarado (09/ene/24)

💰 2. Combate a las Finanzas Criminales

⚖️📏 3. Fortalecimiento Institucional y Legal

🔍 4. Inteligencia, Tecnología y Cooperación

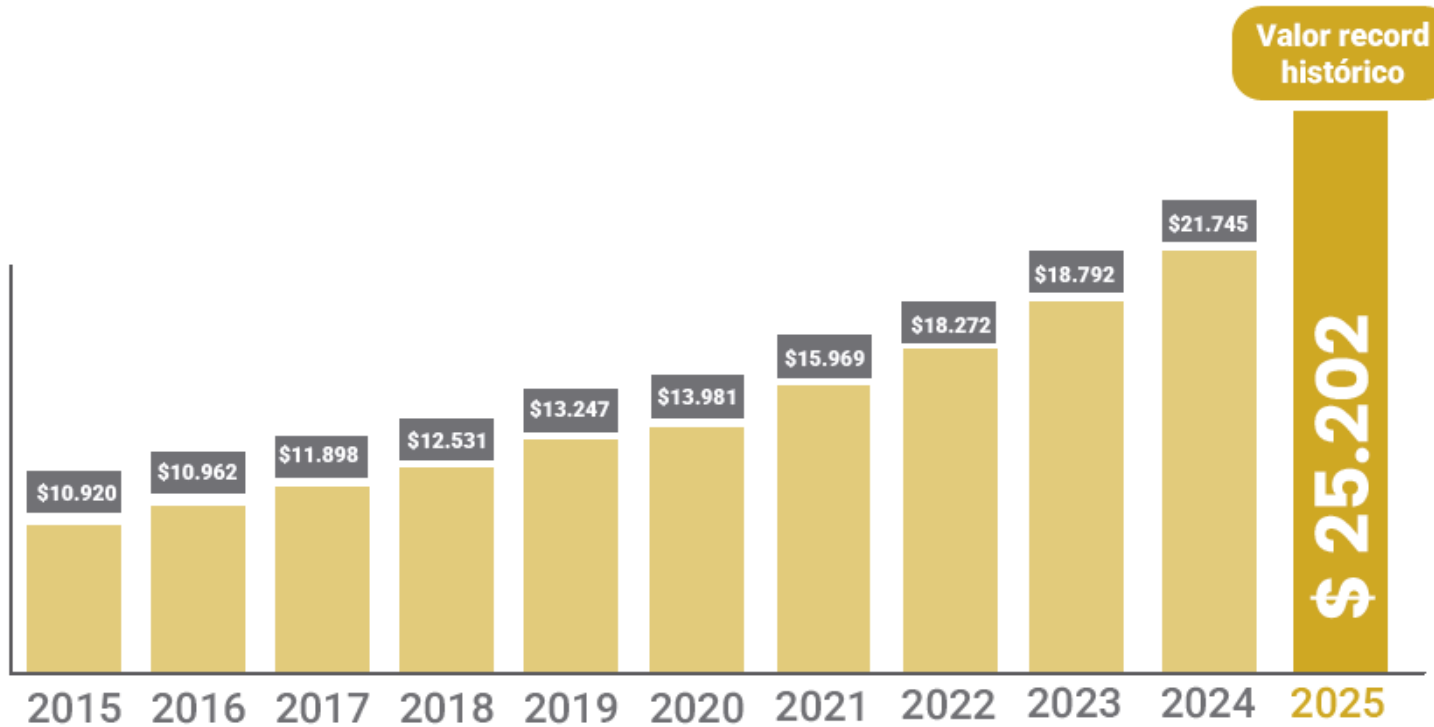
Ecosistema portuario

Ecuador
3.126 mTEU
en 2025

Market Share Guayaquil: 90.4%



Comercio Exterior Ecuatoriano y Principales Productos de Exportación (Año 2025)



Crecimiento en valor exportado

16%



Participación en exportaciones totales

68%



Incremento en 2025

+\$3.457

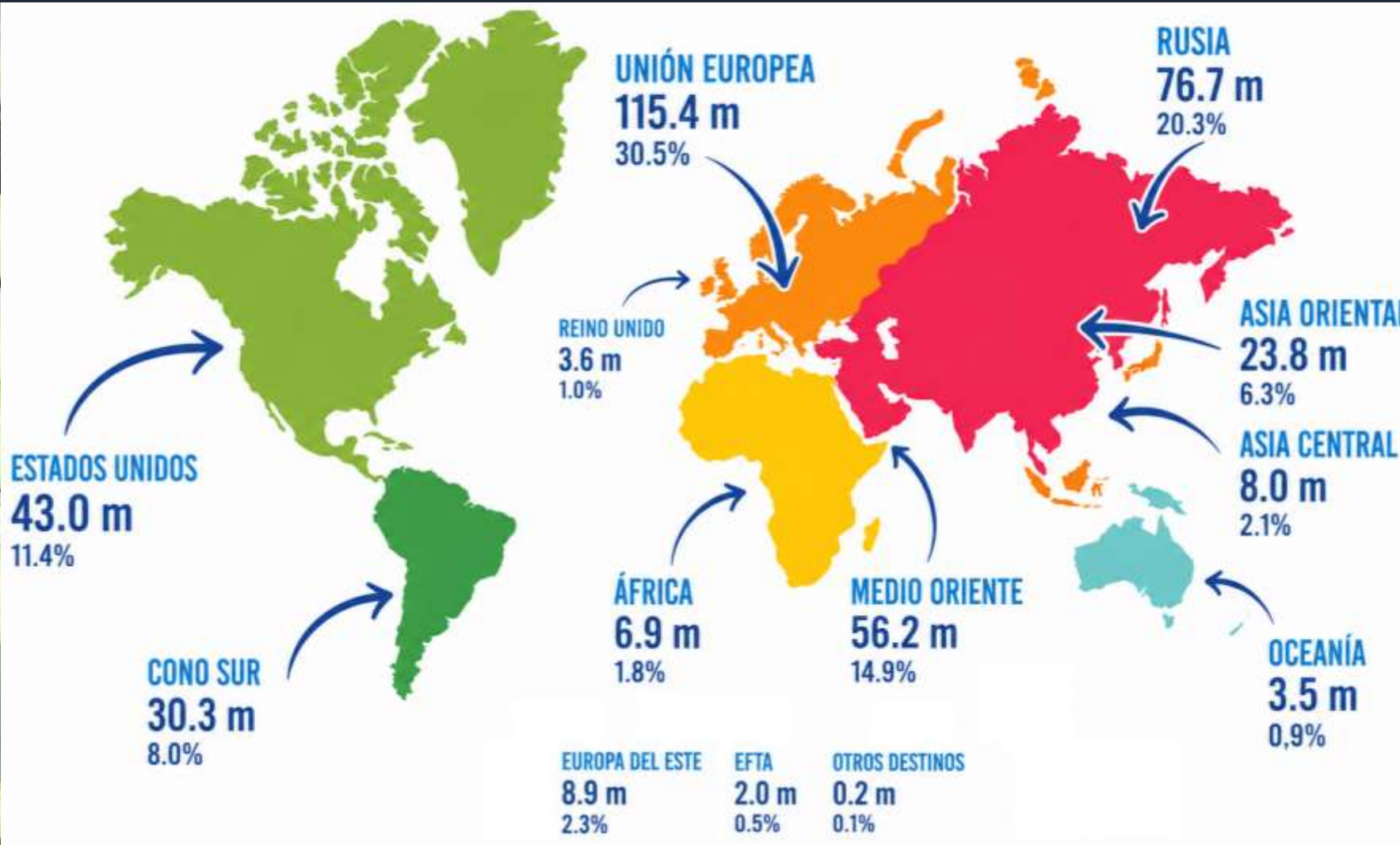
Millones de dólares

PRINCIPALES PRODUCTOS



Exportaciones de Banano por Región Año 2025

Banano representa en volumen el 60% de las exportaciones no petroleras



CIFRAS 2025

- 378,41 MM de cajas exportadas en 2025. +14,22 MM de cajas adicionales exportadas (+3,9% vs. 2024)
- ~ 325 mil contenedores
- > 8 mil productores
- Crecimiento sostenido del sector bananero ecuatoriano.
- > USD 100 millones en costo de seguridad.

Atractivo Geográfico y el "Efecto Filtración"

Fronteras desprotegidas

=

Ruta de tránsito barata y directa (vs. puertos Colombia)

Narcotráfico como agua

>

Si se bloquea una ruta, busca alternativa menos vigilada

Efecto dominó

>

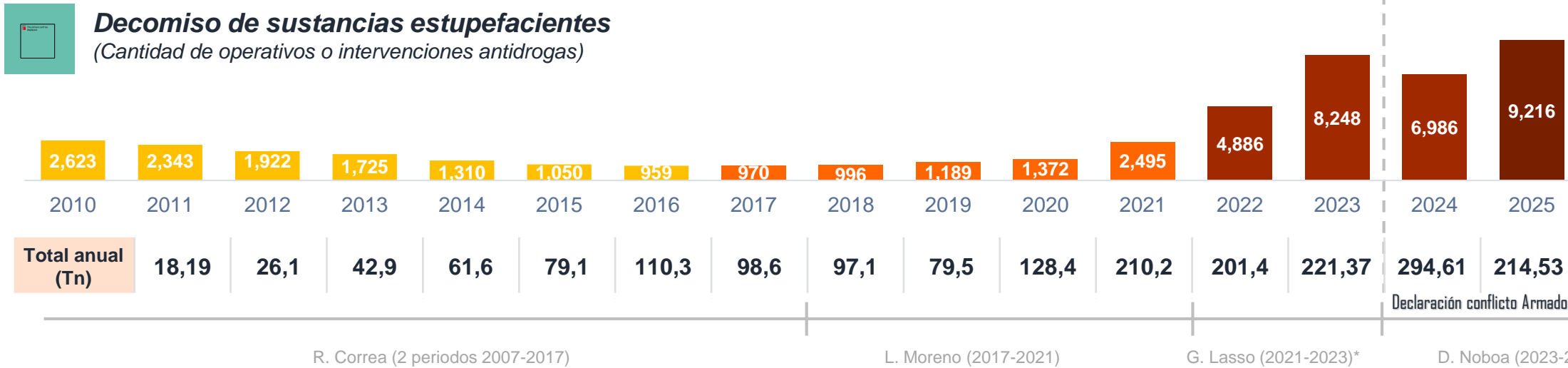
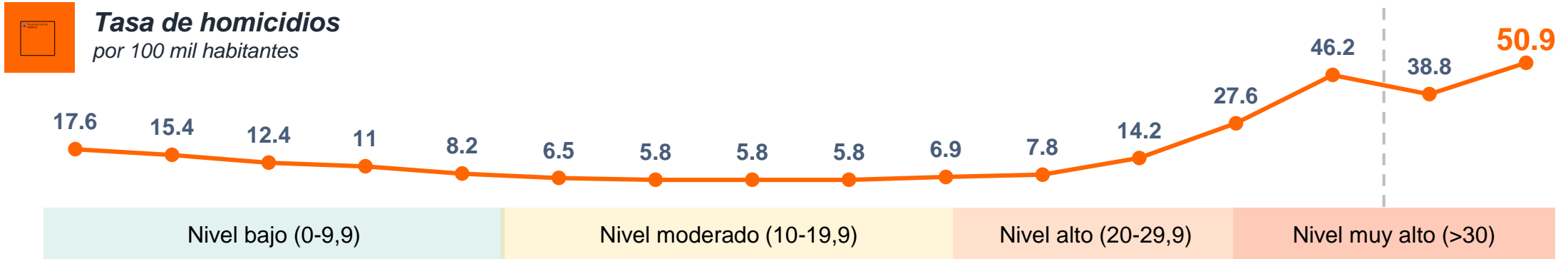
El crimen se desplaza



La Explosión de Incautaciones

Comparativo homicidios- Decomiso de sustancias ilícitas

Evolución anual 2010-2025



La crisis en números (2025)

8.847

homicidios intencionales

10.145

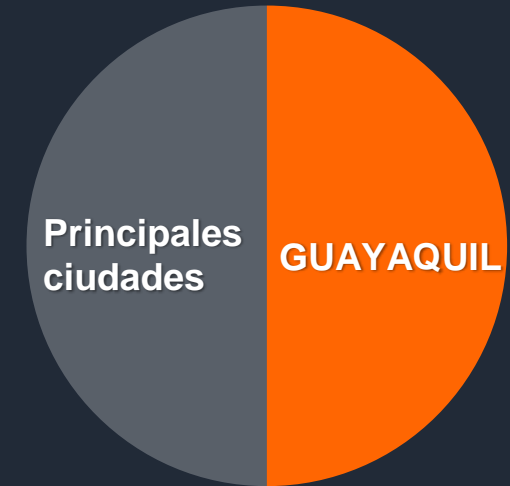
armas ilícitas (98,67% de fuego)

25

homicidios promedio/día

50,9 /100.000

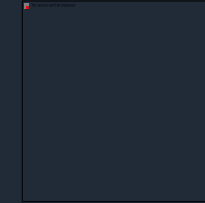
habitantes tasa de homicidio



El **49,56%** de los homicidios de Ecuador se concentran en Guayaquil.

El impacto, mucho más que costos

 <p>Sacrificio de la Productividad</p>	 <p>US\$ 1.227 costo seguridad y justicia (1,3% del PIB)</p> <p>Fuente: MIN ECO & FIN 2024</p>
 <p>US\$ 2.000 millones pérdidas por año</p> <p>Fuente: Senplades 2024</p>	 <p>10%-15% sobrepagos en seguros y fletes (costos logísticos)</p> <p>Fuente: Camara Comercio 2024</p>
 <p>Afectación a las exportaciones 660 millones en oportunidades comerciales (afectación imagen país y obligatoriedad de implementación controles adicionales).</p> <p>Fuente: FEDEXPO 2024</p>	



No solo económico:

- Extorsión al Personal
- Ceder la libertad
- Costo en Vidas:
 - TPG: 28 atentados desde 2021 (19 asesinados)

Respuesta ante el crimen organizado

¿Qué ha hecho Ecuador?

- Fortalecimiento de controles en puertos y pasos fronterizos.
- Inversión tecnológica (escáneres, rayos X, analítica, rastreo, geocercas)
- Mayor presencia policial y militar en vías terrestres y zonas portuarias
- Cooperación internacional con EE. UU. y la Unión Europea (DEA, CBP, UNODC, EUROFORT, SERPAZ)
- Reformas legales para combatir las economías ilícitas y lavado de activos
- Desarrollo de la Ley de Integridad Pública y combate al narcotráfico.



El centro, nuestros trabajadores

Canales de resguardo y protección

Mejora de Infraestructura para la Seguridad y Bienestar de los Trabajadores



Modelo de cobertura rotativo/remoto para roles críticos.





Blindaje Tecnológico y Defensa Multidimensional

Escaneo al 100%
+155 mil contenedores al año.

Matriz de seguridad

Defensa perimetral: drones, buzos, controles biométricos

Brecha del análisis

Escaner solo disuasivo

Sin conectividad global

Integración plataformas IA



¿Cómo avanzar?:

01

Necesitamos una estrategia integral coordinada con la fuerza policial

02

Desarticular las organizaciones criminales, no solo contener sus operaciones

03

Un reto compartido que trasciende sectores y fronteras